

ALMACENAJE Y DISTRIBUCIÓN



Contamos con más de 12 años de experiencia en transporte internacional de mercancías, gestión aduanera, transporte terrestre, almacenaje y distribución. Brindamos **soluciones logísticas** a tu medida, ofreciendo resultados eficientes de acuerdo a tus requerimientos. Posicionados en el mercado como una empresa prestigiosa, confiable y segura.

SERVICIOS

Comercio Exterior:

Soluciones de importación y exportación puerta a puerta con trazabilidad minuciosa, mediante sistemas de gestión de carga, aduana y atención personalizada en todo momento.

- Agente de carga internacional.
- Agenciamiento de aduanas.
- Transporte terrestre (FCL, LCL).
- Transporte de carga proyectos.
- Transporte simple.



Transporte:

Contamos con camiones, furgones, plataformas, tolvas, camabajas, camacona, modulares. Administrados por un Sistema Integrado de Gestión que brinda seguimiento y control satelital en toda la ruta.

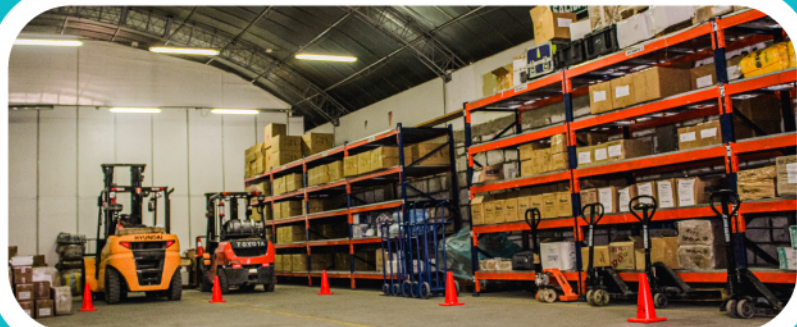
- Transporte local y nacional.
- Distribución local y nacional.
- Transporte de contenedores.
- Carga regular.
- Proyectos Mineros.
- Proyectos de Construcción.
- Acarreo de minerales.
- Concentrado de mineral.
- Materiales Peligrosos-MATPEL.
- IQBF, explosivos.
- Carga sobredimensionada.



Almacenamiento:

Nueva y moderna infraestructura estratégicamente ubicada. Cumplimos con todos los estándares mundiales de almacén. Nuestros espacios se encuentran acondicionados para atender cualquier tipo de mercadería.

- Almacén en piso bajo techo.
- Almacén en piso.
- Almacén bajo techo con racks.
- Almacén de carga dimensionada.
- Administración de inventarios.
- Inhouse.
- Soluciones 4PL.



Ventajas de IPH Grupo Logístico

- Almacén con excelente ubicación en el Callao.
- Calidad de servicio.
- Mayor control de los procesos.
- Mejora de la eficiencia operativa y de los resultados.
- Flota propia y flota asociada.
- Monitoreo y seguimiento de las unidades 24x7.
- Registro de cualquier evento que ocurra en ruta.





Nuestros Valores

- Actuar con sentido de urgencia.
- Comportarse como dueños.
- Trabajo en equipo.
- Mejorar continuamente.
- Entregar resultados.



Tecnología

- **ERP Carga** (control y al seguimiento del transporte de carga internacional).
- **ERP Aduanas** (gestión de todas las operaciones aduaneras).
- **ERP Transporte** (administración y seguimiento de los procesos de distribución del transporte terrestre nacional de mercancías).
- **WMS Almacén** (seguimiento, control de inventario y ubicación de existencias).



Certificaciones

Basado en estándares internacionales C-TPAT, TSA, OEA.



Responsabilidad Social

Somos una empresa socialmente responsable, realizamos acciones voluntarias para demostrar el compromiso con la comunidad y ambiente.

Contacto

Equipo Comercial
Telef. +51 987-783-222
ventas@grupoiph.com



Calle 04 Nro. 186 OTR. U.I. Grimanesa Callao - Perú
(A una cuadra de Faucett frente al aeropuerto)

